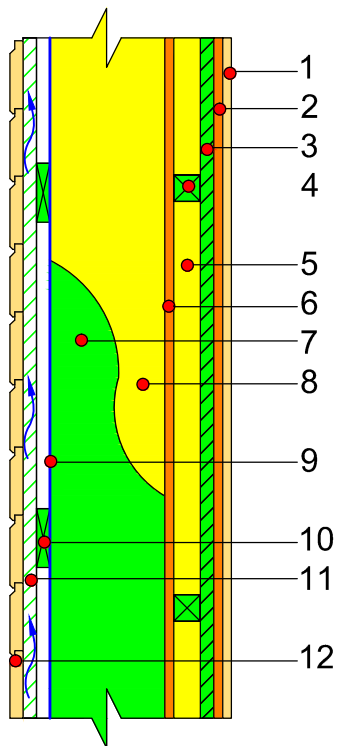


ENERGOEFEKTĪVA ĀRSIENA  
AR VENTILĒJAMO FASĀDI

WPH\_200+50\_VF  
IZOLĀCIJA 250mm  $U_i = 0,135 \text{ W/(m}^2\text{K)}$

Verikālais  
šķērsgriezums



ĀRSIENA -(apraksts no telpas iekšpuses)

1. Ģipškartons 12,5mm vai cits apdares materiāls;
2. OSB 12mm;
3. Koka vertikāls latojums 23mm;
4. Koka horizontāls latojums 45x45mm;
5. Izolācija 50mm Isover KL-35 starp koka latām;
6. OSB 15mm ;
7. Koka nesošie statņi 45x195mm;
8. Izolācija 200mm Isover KL-35 starp koka statņiem;
9. Vēja barjeras membrāna;
10. Koka horizontāls latojums 23x100mm;
11. Koka vertikāls latojums 23x100mm;
12. Fasādes apdare - koka dēļi, cementšķiedras plātne vai cits apdares materiāls;

Horizontālais  
šķērsgriezums

