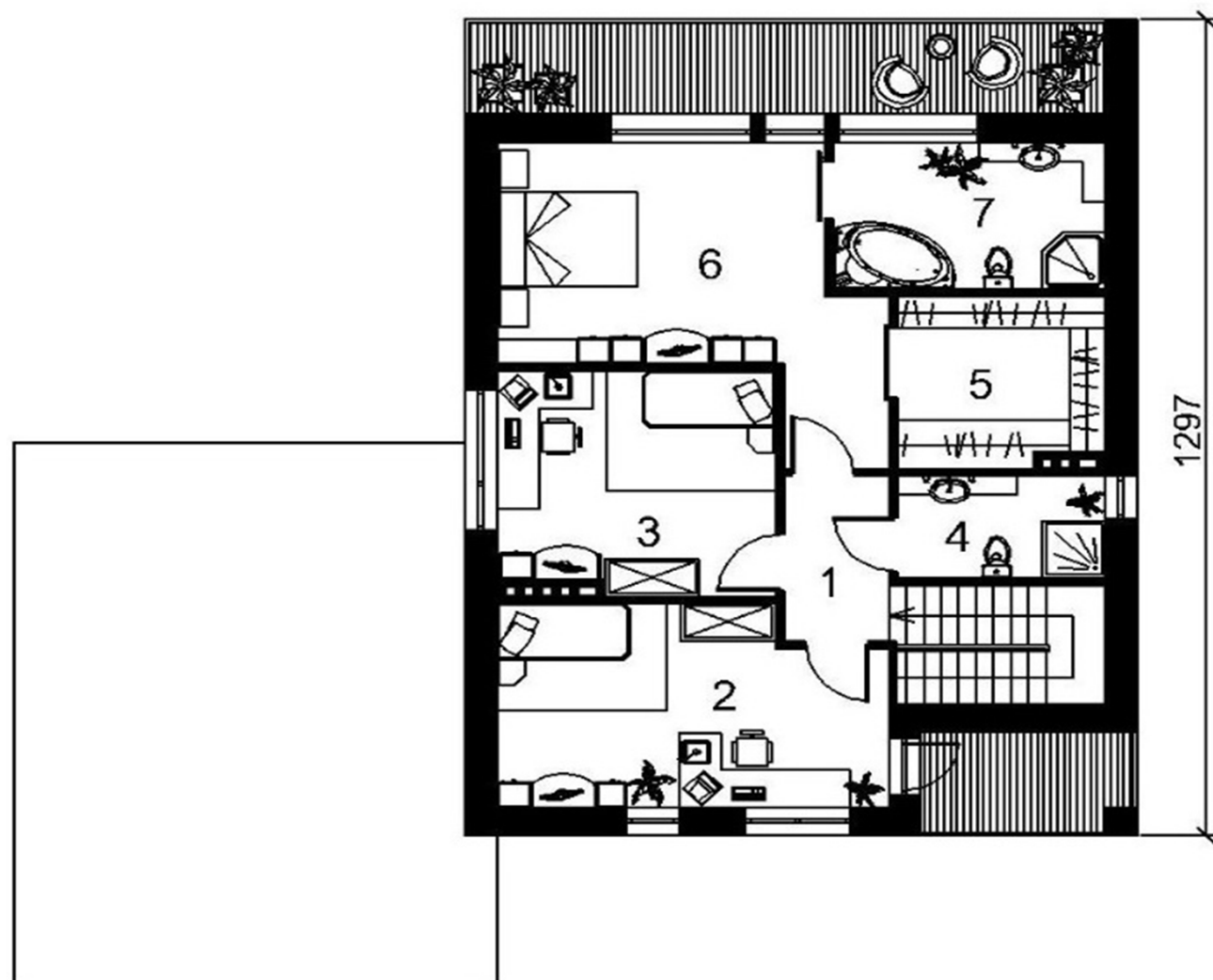


1. Vējtveris	3.34 m <sup>2</sup>
2. Katlu telpa	9.29 m <sup>2</sup>
3. Garāža	35.88 m <sup>2</sup>
4. Noliktava	9.6 m <sup>2</sup>
5. Sanmezgls	2.41 m <sup>2</sup>
6. Koridoru un kāpņu	10.93 m <sup>2</sup>
7. Skapis	5.46 m <sup>2</sup>
8. Virtuve un ēdamistaba	25.14 m <sup>2</sup>
9. Viesistaba	24.45 m <sup>2</sup>
Kopā:	126.5 m <sup>2</sup>



1. Koridors	3.94 m <sup>2</sup>
2. Istaba	16.92 m <sup>2</sup>
3. Istaba	13.67 m <sup>2</sup>
4. Sanmezgls	4.63 m <sup>2</sup>
5. Skapis	7.34 m <sup>2</sup>
6. Gujamistaba	18.7 m <sup>2</sup>
7. Sanmezgls	8.35 m <sup>2</sup>
Kopā:	73.55 m <sup>2</sup>