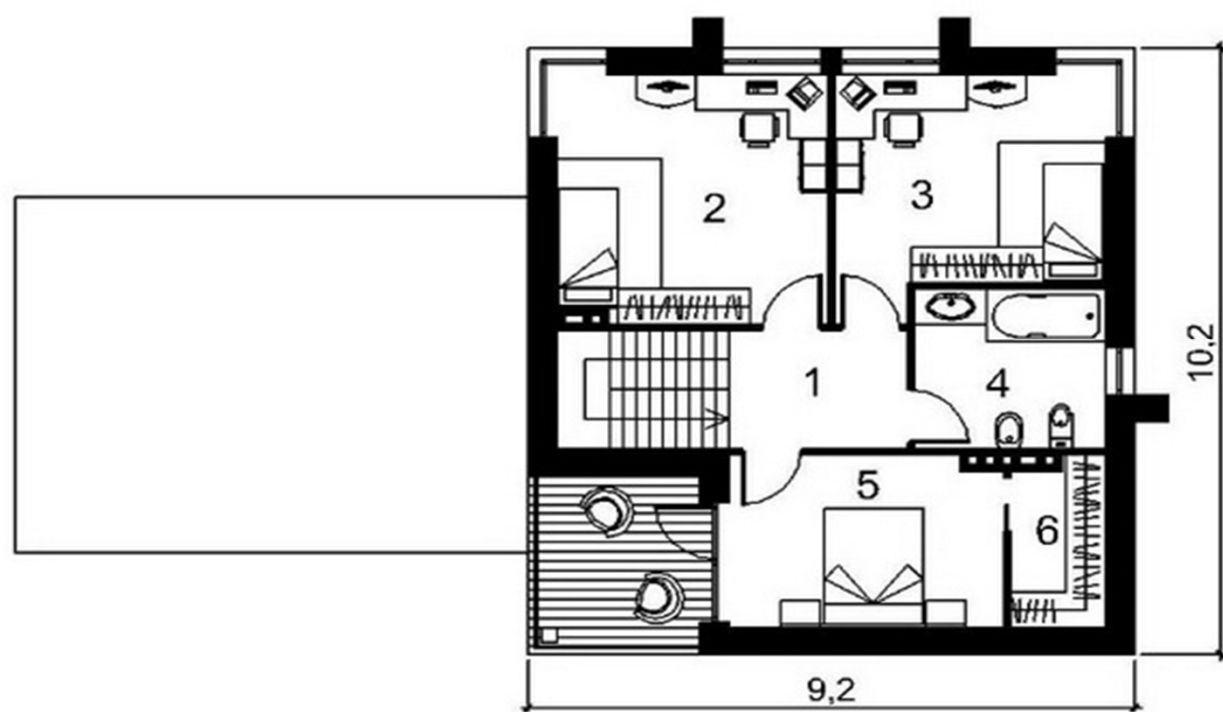


1. Vējtveris	3.2 m ²
2. Koridors	8.9 m ²
3. Sanmezgls	2.28 m ²
4. Katlu telpa	8.75 m ²
5. Viesistaba	22.86 m ²
6. Virtuve un ēdamistaba	16.8 m ²
7. Noliktava	1.94 m ²
8. Noliktava	4.18 m ²
Kopā:	68.91 m²



1. Koridors	5.4 m ²
2. Istaba	17 m ²
3. Istaba	15.11 m ²
4. Sanmezgls	7.83 m ²
5. Guļamistaba	11.87 m ²
6. Skapis	3.92 m ²
Kopā:	61.13 m²